




# SICH-ALARM

Вітаємо Вас із придбанням тривожної кнопки SICH-ALARM виробництва ПП "Явір-2000"!

Дана інструкція надає всю необхідну інформацію для встановлення та використання пристрою. В інструкції будуть зустрічатися виділені позначками блоки тексту, значення яких представлені в таблиці 1. В третій колонці представлені можливі наслідки від недотримання кожного типу рекомендацій

Позначка	Значення	Наслідки
	Рекомендація	Недотримання може призвести до незручностей
	Зауваження	Недотримання може призвести до небажаного або неочікуваного результату
	Попередження	Недотримання може призвести до серйозної травми або пошкодження пристрою

Таблиця 1 - умовні позначення

## Про пристрій

---

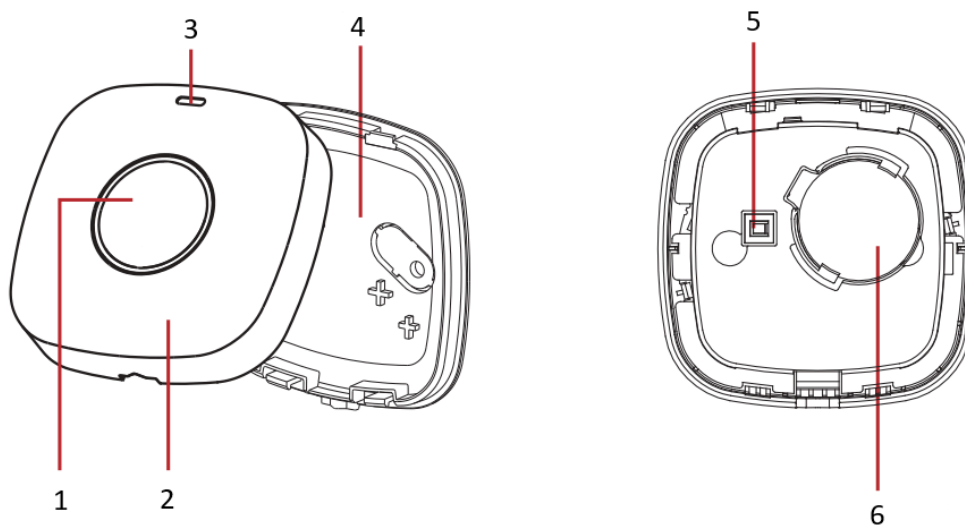


Рис. 1 - Передня та задня панелі пристрою

## Компоненти пристрою

---

1. Кнопка
2. Передня панель
3. Індикатор
4. Задня панель
5. Кнопка тампера ( *Спрацьовує в разі спроби відривання пристрою від поверхні або зняття з кріплення* )
6. Батарейка ( *CR2450 620 мАг* )

## Скидання пристрою

---



Перед розборкою чи встановленням приладу обов'язково впевніться, що він вимкнений



Витягніть батарейку. Тримайте кнопку тампера та увімкніть пристрій у цей час. Коли індикатор проблимає червоним 3 рази, скидання пристрою завершено

## Інсталяція

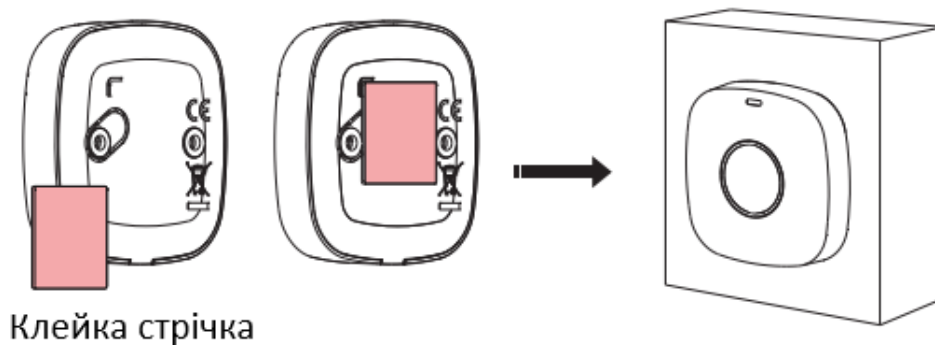
---



Перед розборкою чи встановленням приладу обов'язково впевніться, що він вимкнений

Встановлення пристрою за допомогою клейкої стрічки (рис. 2):

1. Поставте клейку стрічку на задню панель пристрою
2. Встановіть пристрій на бажане місце

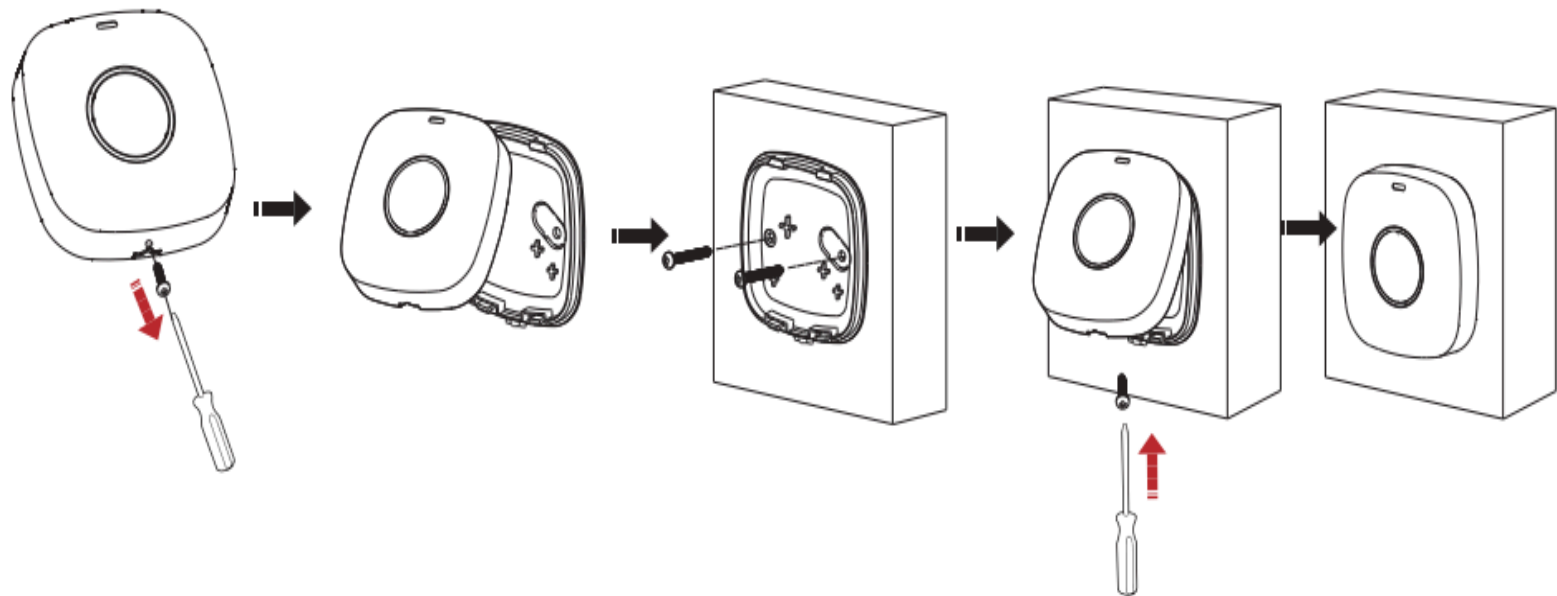


Клейка стрічка

Рис. 2

**Встановлення пристрою за допомогою шурупів (рис. 3):**

- 1. Вставте шуруп у отвір та прокрутіть за допомогою викрутки, щоб розібрати пристрій**
- 2. Встановіть пристрій на стіні двома шурупами через отвори на задній панелі**
- 3. З'єднайте передню та задню панелі**



**Рис. 3**

## **Заміна батарейки**

---



**Потрібна батарейка CR2450 (620 мАг)**

**Покрокова інструкція (рис. 4):**

- 1. Вставте шуруп у отвір та прокрутіть за допомогою викрутки, щоб розібрати пристрій**
- 2. Замініть батарейку**

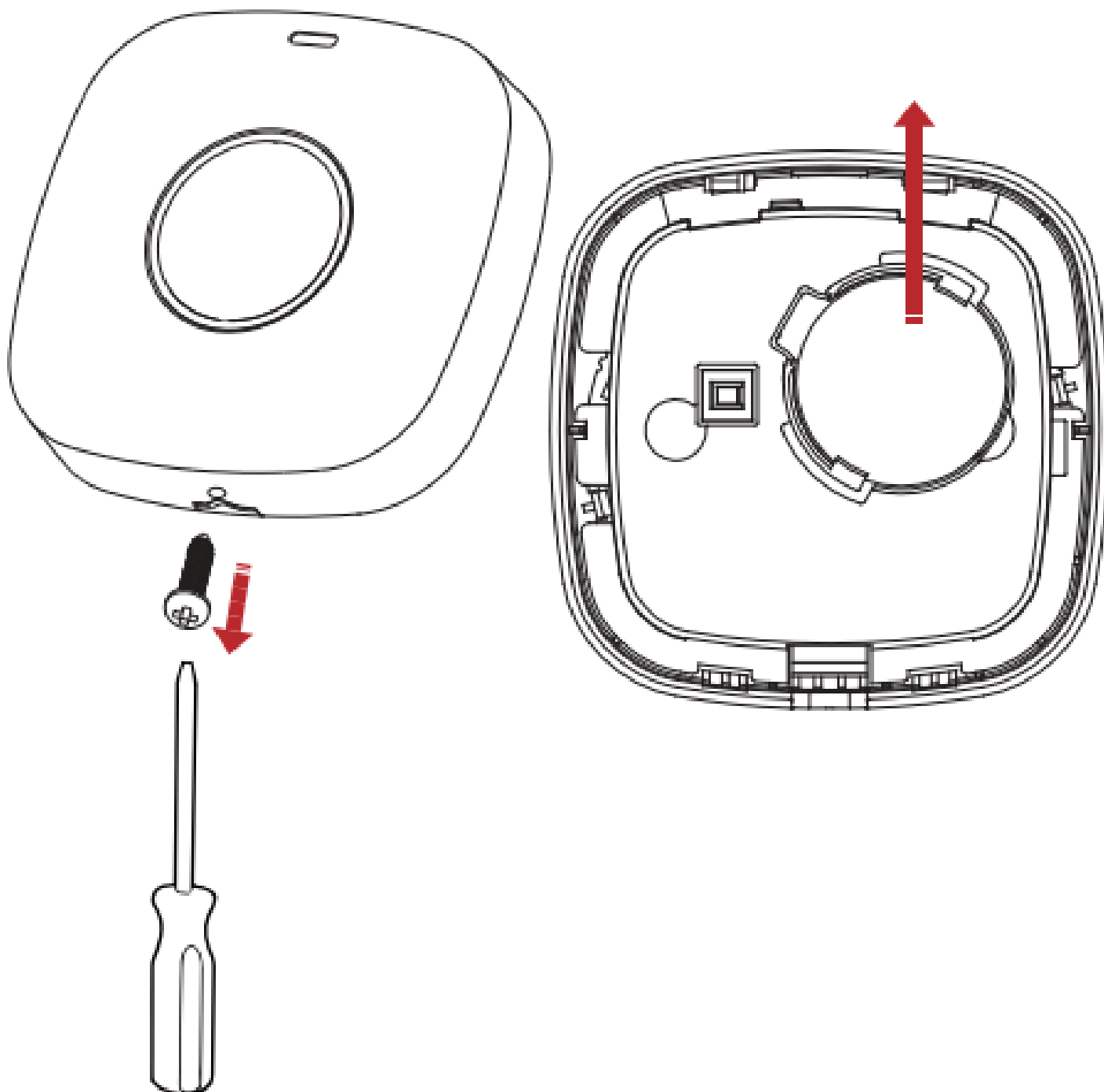


Рис. 4

## Використання

---



Натисніть кнопку, щоб підняти тривогу у критичній ситуації. Індикатор має засвітитися червоним на 2 секунди — це означає, що дія виконана

## Характеристики

---

Батарейка	CR2450 x1 (включено) об'ємом 620 мАг
Очікуваний термін роботи батарейки	3 роки
Батарейка	CR2450 x1 (включено) об'ємом 620 мАг
Розміри	63.8мм x 63.8мм x 17.9мм
Вага	45.5г
Кріплення	Настінне

## Підключити пристрій до хабу

---

1. Авторизуватися у конфігураторі
2. Перейти до пункту меню "Пристрої", натиснути +
3. Обрати тип пристрою "датчики" в інтерфейсі, увімкнути пристрій
4. Натиснути "Пошук пристрою" та трохи зачекати
5. Коли пристрій знайдено - назвати його, обрати приміщення, за необхідності змінити інші налаштування

## Якщо не працює пошук

---

1. Обрати тип пристрою "датчики"
2. Просканувати QR-код на задній панелі пристрою
3. Знайдений код - це серійний номер пристрою. Потрібно ввести його у поле "серійний номер" та натиснути +